



DER SICHERE WEG ZUR KI-NUTZUNG IM RECHTSWESEN

Wie die Power von ChatGPT & Co. genutzt werden
kann, ohne das Berufsgeheimnis zu opfern



Wie Kanzleien KI produktiv und kontrolliert nutzen

Der Einsatz von Large Language Models kann juristische Arbeitsprozesse spürbar entlasten – etwa bei Prüfung, Dokumenten-Review und dem Zugang zu internem Wissen. Richtig eingebettet lassen sich Bearbeitungszeiten verkürzen, Abläufe besser skalieren und Wissensbestände leichter nutzbar machen.

Doch berufsrechtliche Hürden¹ setzen enge Grenzen für den Einsatz von leistungsstarker Public-Cloud-KIs im juristischen Umfeld – insbesondere dort, wo Vertraulichkeit, Berufsrecht und Datenkontrolle zentral sind. Centraya AI adressiert die strengen Anforderungen mit einem Ansatz, der lokale Schlüsselkontrolle und feldbasierte Verschlüsselung kombiniert, um sensible Inhalte auch bei der Nutzung moderner KI-Dienste kontrolliert zu verarbeiten.

About e3

Data Ownership. Digital Confidence. Lasting Security.

Bei e3 sind wir überzeugt: Organisationen müssen jederzeit die volle Kontrolle über ihre Daten behalten – ganz gleich, wo sie gespeichert, verarbeitet oder über Cloud- und KI-Dienste geteilt werden. Nur so entfaltet digitale Transformation ihr volles Potenzial.

Seit über 25 Jahren begleiten wir Unternehmen dabei, Datenschutz sicherzustellen, Compliance zu wahren und Cyberrisiken vorausschauend zu managen. Als verlässlicher Partner stärken wir Organisationen verschiedenster Branchen – von Gesundheitswesen und Versicherungen bis hin zu Finanzdienstleistungen und Industrie.

Mit fundiertem Know-how in Cyber Security und Compliance helfen wir, Risiken zu minimieren und gleichzeitig eine robuste digitale Basis für die Zukunft zu schaffen.

Wo KI in der Kanzlei konkret Mehrwert schaffen kann

KI kann im Rechtsmarkt dort Mehrwert schaffen, wo grosse Dokumentenmengen, wiederkehrende Prüfaufgaben und der Zugriff auf bestehendes Wissen den Arbeitsalltag prägen. Richtig eingesetzt unterstützt sie schnellere Abläufe, konsistentere Bearbeitung und eine bessere Nutzung vorhandener Informationen.



Dokumentenprüfung

Beschleunigen Sie die Sichtung und Strukturierung grosser Dokumentenmengen und entlasten Sie Ihre Teams bei repetitiven Prüf- und Vergleichsaufgaben.



Review-Prozesse

Beschleunigen Sie komplexe Dokumenten-Reviews gezielt mit KI-gestützten Workflows. Reduzieren Sie den Aufwand in standardisierbaren Arbeitsschritten und schaffen Sie spürbar kürzere Bearbeitungszeiten.



Wissensvorsprung

Verwandeln Sie Ihr Dokumentenmanagement (DMS) in eine dialogfähige Wissensdatenbank und erschliessen Sie das kollektive Kanzlei-Wissen in Sekunden.

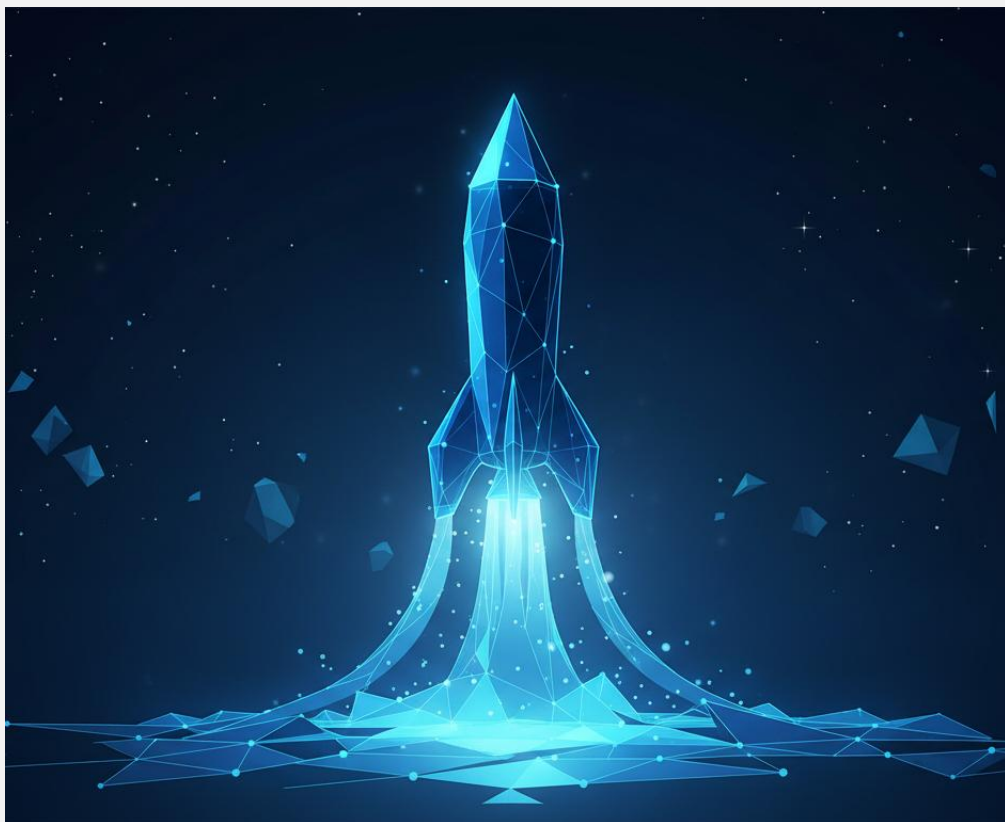
Bei e3 sind wir überzeugt: Compliance und Zero Trust beginnen auf Datenebene. Mit Centraya AI erweitern Organisationen ihre Datenhoheit in die Cloud- und KI-Ära und stellen sicher, dass Regulierungen erfüllt, Risiken beherrscht und Innovation geschützt bleibt.



Warum dieser Schritt notwendig ist: Der Wettbewerbsvorteil



KI wird zum Wettbewerbsvorteil, wenn sie Wirkung auf drei Ebenen entfaltet: höhere Marge durch Kapazitätsgewinn, Marktexpansion durch günstigere Reviews und spürbar bessere Qualität durch konsistentere Ergebnisse.



Wirtschaftlichkeit steigern

Der Einsatz von KI reduziert den Zeitaufwand in analyseintensiven Arbeitsschritten deutlich und erhöht damit die produktive Kapazität pro Anwalt. Das schafft die Grundlage, sich schrittweise von der «billable hour» zu lösen und wertbasierte Honorarmodelle mit attraktiverer Marge zu etablieren.

Erschliessung neuer Marktsegmente

Sinkende Kosten in Review- und Analyseprozessen machen Leistungen auch in preissensitiveren Segmenten wirtschaftlich. So wird insbesondere der Mittelstand besser adressierbar, ohne bei Qualität oder Profitabilität Abstriche machen zu müssen.

Mehr Konsistenz in der Leistungserbringung

Durch konsistentere Bearbeitung, systematischere Prüfung und leistungsfähige Modelle steigt die Verlässlichkeit der Ergebnisse. KI ersetzt dabei nicht das juristische Urteil, verbessert aber die Qualität und Einheitlichkeit in der operativen Umsetzung deutlich.

Der strategische Einsatz von KI stärkt die Wirtschaftlichkeit bestehender Mandate und eröffnet zugleich neue Spielräume für Wachstum, Differenzierung und wertbasierte Preismodelle.

Spannungsfeld zwischen Innovation & Berufsrecht



Die Chancen von KI in der Kanzlei erscheinen enorm, bis die Spielregeln rechtlicher Praxis mitgedacht werden. In der Realität setzen Berufsrecht und Pflichten klare Grenzen und machen Sicherheit zur Voraussetzung jeglicher KI-Nutzung.



Innovationspotenzial durch KI

- » **Dokumentenprüfung & Due Diligence:** Effizientere Prüfung grosser Dokumentenmengen und strukturierte Identifizierung relevanter Klauseln, Abweichungen und Risiken.
- » **Automatisierte Dokumentenerstellung:** Erstellung erster Vertragsentwürfe, Strukturierungshilfen und sprachliche Überarbeitung juristischer Dokumente..
- » **Nutzung modernster Ki-Modelle:** Zugriff auf die führenden LLMs (z.B. die neusten Modelle von ChatGPT und Claude)
- » **Prädiktive Analysen & Wissensmanagement:** Datengestützte Erfolgsprognosen und intelligente Suche im Aktenbestand..



Berufsrecht & -pflichten

- » **Verschwiegenheitspflicht¹:** Verbot der ungefilterten Weitergabe von Mandantendaten an öffentliche Cloud-/ KI-Systeme
- » **Sorgfaltspflicht & Haftung²:** Pflicht zur persönlichen Prüfung; volle anwaltliche Haftung für faktisch falsche KI-Inhalte („Halluzinationen“)
- » **IT-Outsourcing³:** Strenge Auflagen bei der Inanspruchnahme externer Dienstleister; technischer Ausschluss von Geheimnisbrüchen gefordert
- » **DSGVO / nDSG-Konformität:** Gebot der Datenminimierung und Zweckbindung; komplexe Anforderungen beim Datentransfer in Drittstaaten (USA)

¹ Deutschland: § 43a Abs. 2 BRAO (Verschwiegenheit) und § 203 StGB (strafrechtlicher Schutz); Schweiz: Art. 13 BGFA und Art. 321 StGB; Österreich: § 9 RAO und § 321 öStGB

² Deutschland: § 43 BRAO (Gewissenhaftigkeit); Schweiz: Art. 12 lit. a BGFA (Sorgfaltsmassstab).

³ Deutschland: § 43e BRAO; Schweiz: Art. 38 SSR (Standesregeln) und SAV-Wegleitung; Österreich: § 8 RL-BA 2015

Warum eine lokale KI keine vergleichbare Alternative ist



KI schafft nur dann echten Wettbewerbsvorteil, wenn Unternehmen modernste Modellleistung nutzen können, ohne Sicherheit, Vertraulichkeit und Compliance zu gefährden. Wer ausschliesslich auf On-prem setzt, büsst Innovationsgeschwindigkeit und Skalierungsmöglichkeiten ein.

On-Premise

Kostenfalle: Sechsstellige Investments für Hardware und Fachpersonal.

Innovationsstau: Eigene, lokale Modelle hinken der Entwicklung der Marktführer um Monate hinterher. Die eigene Lösung ist veraltet, sobald sie gelauncht wird.

Sicherheit: Ihre sensitiven Daten fließen nicht über die Prompteingaben ab und sind somit safe.



Öffentliche cloud-basierte KI-Modelle

Kostengünstig: Sie müssen sich weder mit dem Betrieb noch der Wartung der KI beschäftigen und müssen auch keine teure Infrastruktur anschaffen

Das neuste Modell: Sie können die neuste und besten KI-Modelle für Ihre Zwecke nutzen und maximieren somit Ihren Wettbewerbsvorteil.

Kompromittierte Sicherheit: Geben Sie die sensitiven Daten aus Ihrem Geschäftsalltag und Kundendaten an die KI weiter, verstoßen Sie gegen das Berufsrecht.

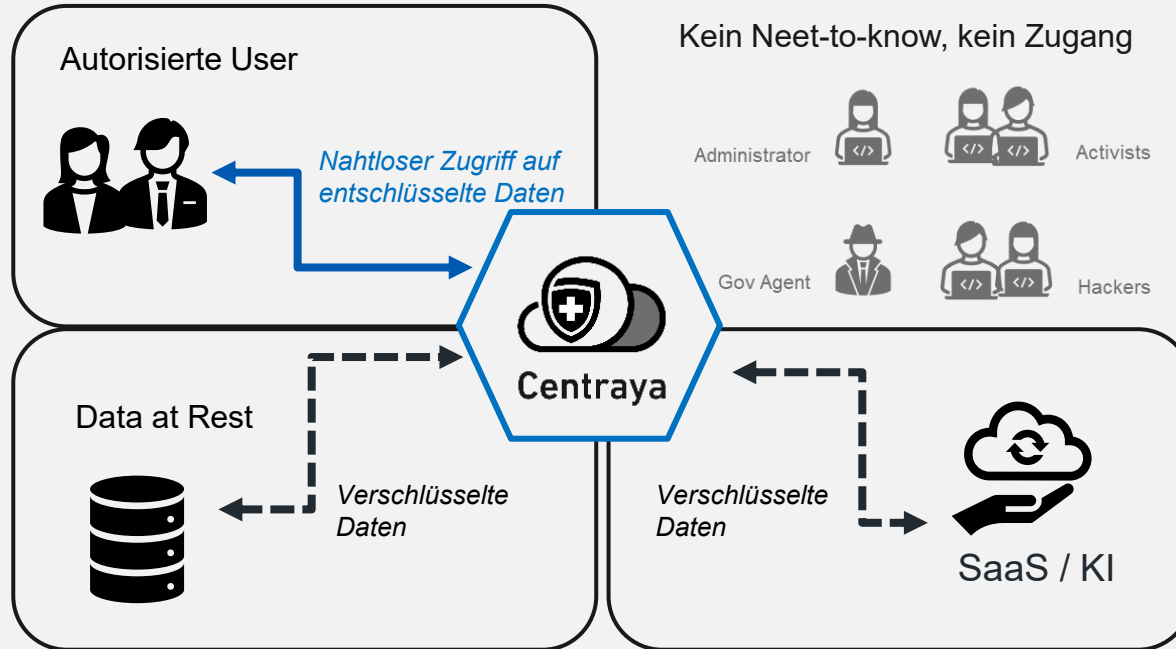
Das Ziel

Sie kombinieren die Innovationsgeschwindigkeit und Modellstärke der öffentlichen Modelle, während Sie Ihre sensitiven Informationen kompromisslos schützen, regulatorischen Anforderungen entsprechen und vertraulichen Prozessen gerecht werden.



Die Lösung: Centraya AI, der CASB mit lokaler Schlüsselhoheit

Centraya AI agiert als transparente Sicherheitsinstanz zwischen Ihrer Organisation, den Datenarchiven und externen Cloud- oder SaaS-Diensten. Es stellt sicher, dass sensible Informationen Ihre Umgebung nur verschlüsselt verlassen und ausschliesslich Personen mit berechtigtem Zugriff diese einsehen können.



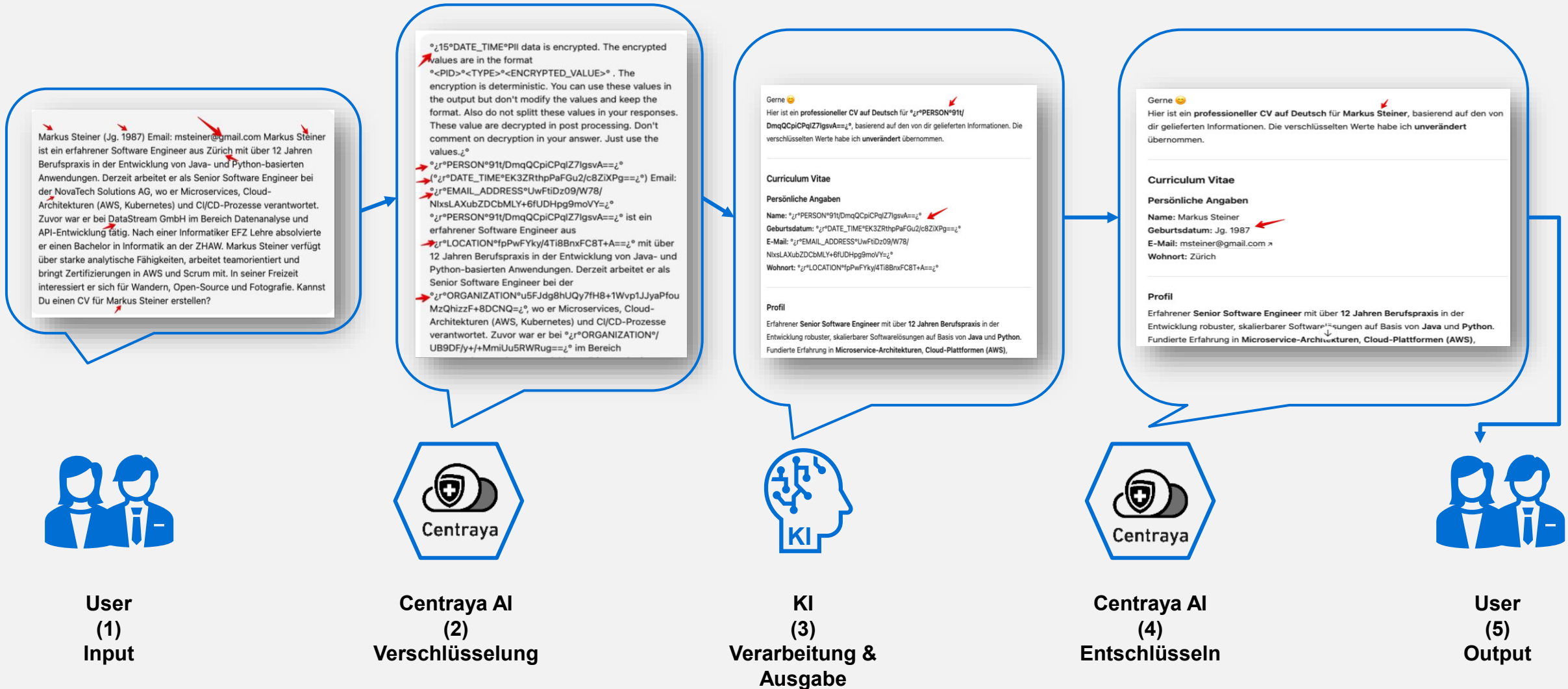
Durch die Verschlüsselung sensibler Daten, stellt Centraya AI sicher, dass Datenhoheit und Compliance in jedem Schritt gewahrt bleiben. Doch Verschlüsselung ist erst der Anfang: Der wahre Unterschied liegt darin, wie Centraya AI jede Cloud-Umgebung in einen sicheren Raum für Innovation verwandelt und Organisationen die Freiheit gibt, SaaS-, KI- oder eigene Anwendungen zu nutzen.



KI sicher und mit Vertrauen nutzen



Centraya AI analysiert die Prompts (Eingaben), identifiziert die sensitiven Informationen (personenidentifizierende Informationen (PPI)) und verschlüsselt diese. Dabei wird der KI mitgeteilt, dass dieser Text verschlüsselte Elemente enthält und von welchem Typ diese sind, z.B. Personen. Damit versteht die KI den Kontext und kann ihre Funktion wahrnehmen, ohne die Person zu identifizieren.



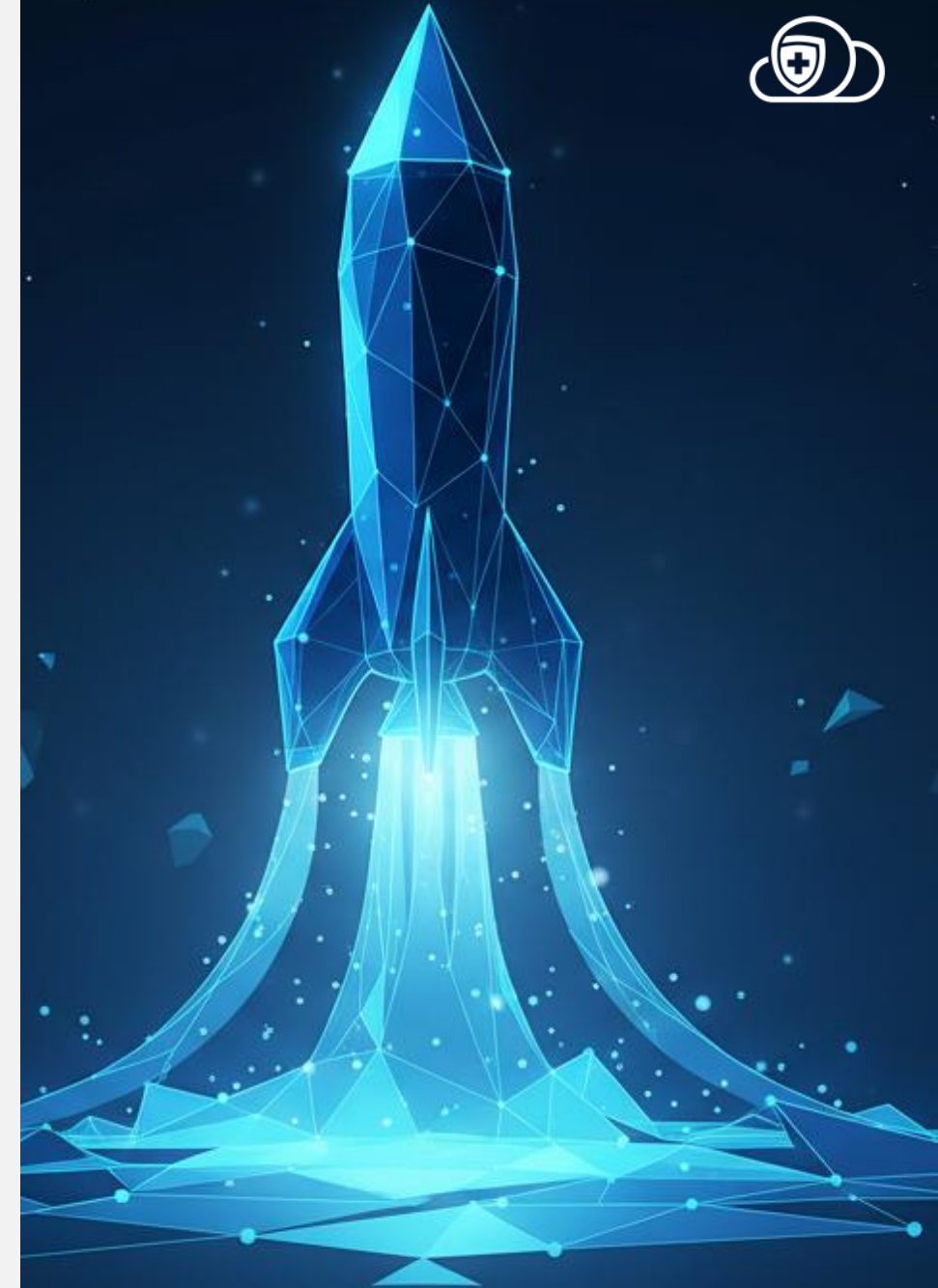


ÜBERZEUGEN SIE SICH SELBST

Klingt zu gut, um wahr zu sein? Dann ist jetzt
der richtige Moment für ein Gespräch.

Denn mit Centraya AI öffnen sich genau diese
Türen.

Jetzt entdecken unter e3ag.ch/centraya-ai





Gestalten wir Ihre sichere digitale Zukunft gemeinsam!

Seit 25 Jahren unterstützt e3 Organisationen dabei, die volle Kontrolle über ihre Daten zu wahren. Mit einem Zero-Trust-Ansatz, Herstellerunabhängigkeit und fundierter Expertise reduzieren wir Komplexität und stärken die digitale

Resilienz. Unsere Lösungen schützen vor Cyberangriffen und Datenverlust, gewährleisten Compliance und machen Ihr Unternehmen fit für die digitalen Herausforderungen von morgen.

e3 AG Schweiz – Zürich

Binzstrasse 24
CH-8045 Zürich

- » engage@e3ag.ch
- » +41 44 400 46 56

e3 AG Schweiz – Bern

Falkenplatz 3
CH-3012 Bern

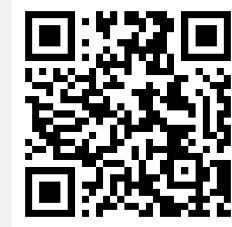
- » engage@e3ag.ch
- » +41 31 305 46 56

Internationale Standorte

- » Brasilien
- » Deutschland
- » Niederlande



e3ag.ch



LinkedIn

