

e3



**Centraya**

Sécurité du cloud sans compromis

## Scénarios de protection des données dans l'informatique dématérialisée



### Pas de nuage

#### Sur site

La sécurité des données est le fondement de toute entreprise. Sur place, les entreprises ont un contrôle total sur leurs données tant qu'elles se trouvent sur les serveurs internes. Dans ce cas, le cryptage des données et des courriers électroniques apporte une sécurité supplémentaire, par exemple contre le vol de données, mais il est facultatif.

### Nuage privé

Dans le nuage privé, les entreprises contrôlent leurs données, mais si elles exploitent leurs systèmes dans une infrastructure tierce, elles courent le risque que le fournisseur accède aux données. Les contrats permettent d'éviter ce danger. Toutefois, seul le cryptage offre le niveau de sécurité le plus élevé contre l'accès non autorisé aux informations de l'entreprise.

### Nuage hybride

Dès que les applications ou les données quittent, au moins en partie, l'infrastructure de l'entreprise, le cryptage n'a plus d'alternative. Si des personnes extérieures peuvent gérer ou même consulter les données, la protection des données doit être garantie. Idéalement, les données de l'entreprise devraient être entièrement cryptées. Au minimum, il faut toutefois parvenir à les rendre anonymes.

### Nuage public

L'informatique dématérialisée ne laisse aucun doute quant à la nécessité de crypter toutes les données sensibles de l'entreprise. En effet, le fournisseur a le contrôle total de l'infrastructure. Cela signifie qu'il a également accès aux données - même si les brochures de l'entreprise disent le contraire dans le meilleur des cas. Parce que les entreprises américaines sont en fin de compte soumises à la législation

### Multi-cloud

#### Fonctionnel

Le scénario le plus difficile pour tout spécialiste de la protection des données est celui de solutions ou d'environnements en nuage multiples qui échangent également des données entre eux. C'est (aussi) le cas ici : Le cryptage est une nécessité absolue ! Aucun fournisseur de cloud n'est autorisé à consulter des données non cryptées, quelles que soient les promesses de sécurité qu'il fait.





## Chiffrement : du sur site au multi-cloud

Contacts  
Recently Viewed

2 items • Updated a few seconds ago

<input type="checkbox"/>	Name	Account Name	Accou...	Phone	Email
1	<input type="checkbox"/> Lazy Loony	TheUltimateAccount	Zurich	+41 79 222 23 11	l.l@fhr.ch
2	<input type="checkbox"/> Demo Public	TheUltimateAccount	Zurich		ctschirky@e3.eu

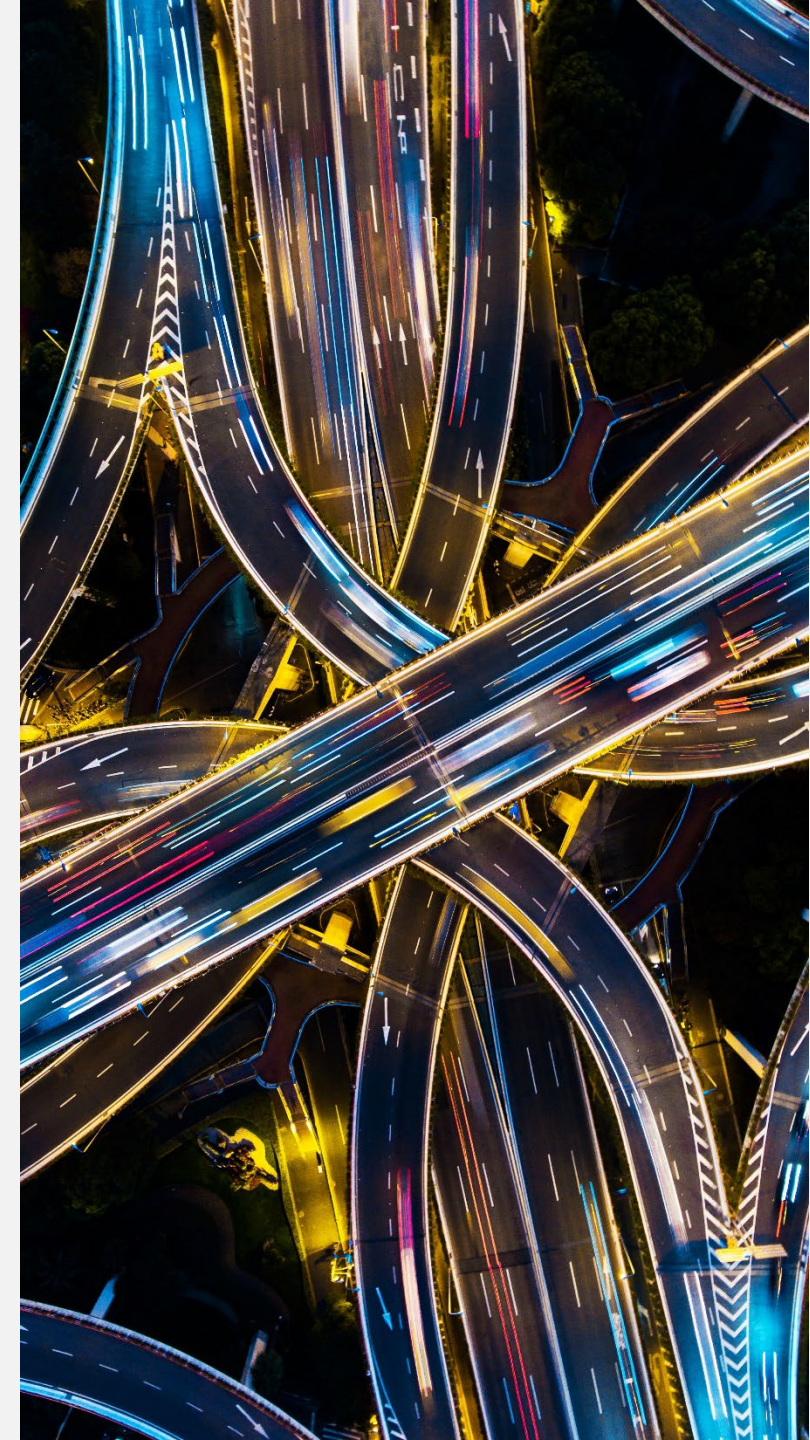
Contacts  
Recently Viewed

2 items • Updated a few seconds ago

<input type="checkbox"/>	Name	Account Name	Accou...	Phone	Email
1	<input type="checkbox"/> °¿f°CEAtC¿° °¿f°CEdQTN¿°	°¿f°ÁÑëW9yiuöc UóóYáqhW...	Zurich	°¿f°ÓC7ÇCiEçpÜ ÍcDìj7...	css_email32.g--qgk4qxnobpo...
2	<input type="checkbox"/> °¿f°KSóŽ¿° °¿f°SÍgÇrò¿°	°¿f°ÁÑëW9yiuöc UóóYáqhW...	Zurich		css_email32.g--42zm2xqg7ip...

**Centraya** offre un cryptage basé sur le terrain. Cela permet une utilisation sécurisée et conforme à la protection des données des solutions en nuage sans sacrifier la fonctionnalité.

crypte les données sur site, dans les nuages privés, hybrides, publics et multiples. Avec une seule application, vos données sont prêtes pour tous les scénarios de cloud possibles à l'avenir. En toute sécurité.



## Centraya : Contrôle des clés et cryptage

### Clé



Gestion du cryptage :  
Propriétaire de la clé et du  
Cryptage

### Mécanisme



Qui définit ou met en  
œuvre le mécanisme  
?

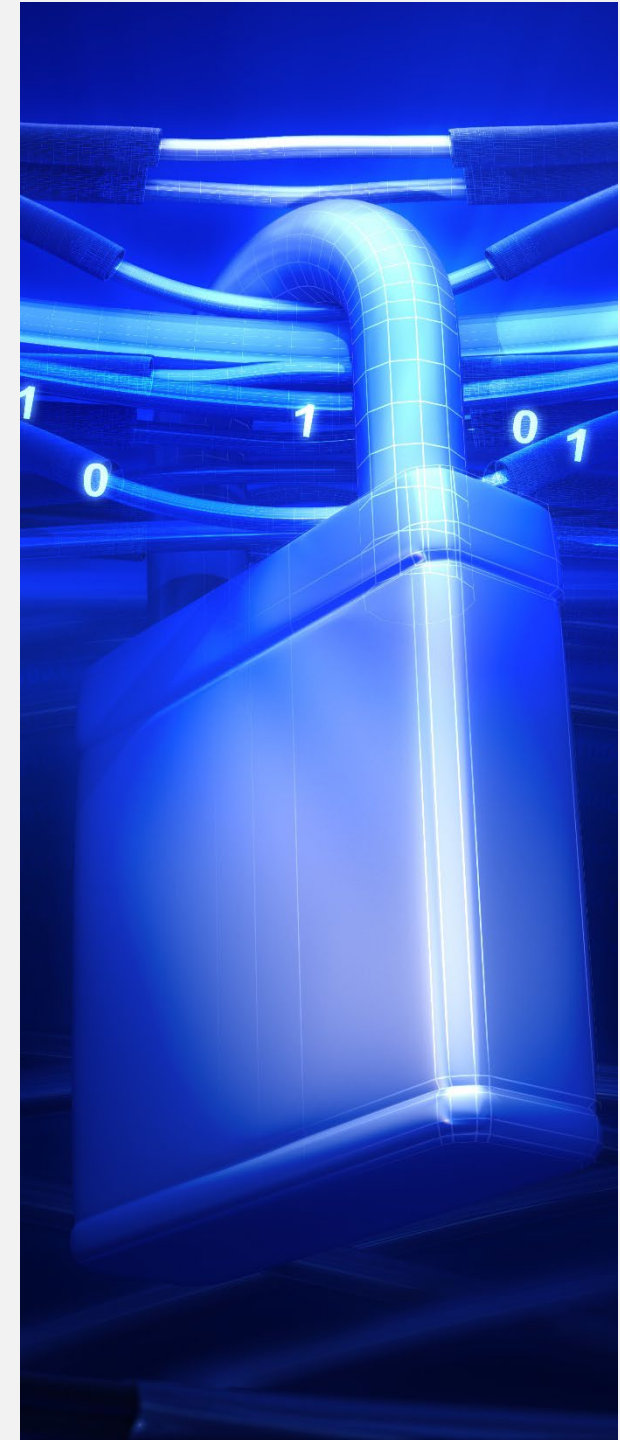
### Localisation



Qui contrôle  
l'emplacement du  
chiffrement ?

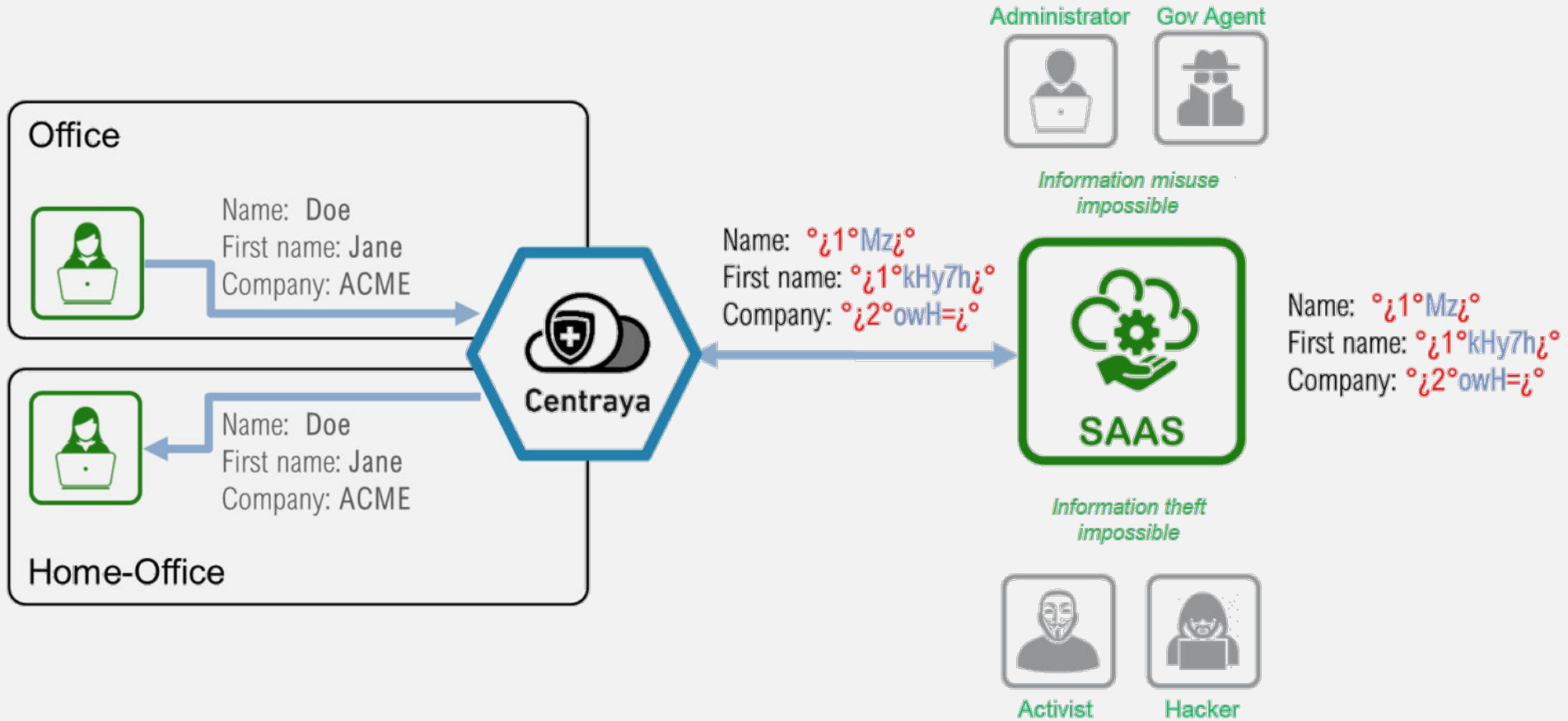
Clé du fournisseur	Pas de contrôle	Pas de contrôle	Pas de contrôle
Clé gérée par le fournisseur	Pas de contrôle	Pas de contrôle	Pas de contrôle
Apportez votre clé	Contrôle partiel	Pas de contrôle	Pas de contrôle
Détenir sa propre clé	Contrôle total	Pas de contrôle	Pas de contrôle
Chiffrement local	Contrôle total	Pas de contrôle	Contrôle total
<b>Apportez votre propre cryptage</b>	Contrôle total	Contrôle total	Contrôle total

**Centraya**, l'utilisateur contrôle les clés, le cryptage et l'emplacement du cryptage lui-même.





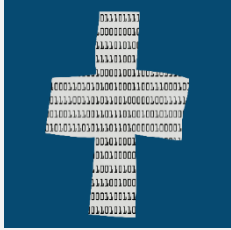
Centraya = "bring your own encryption".





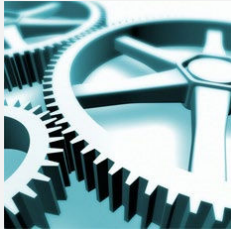


## Centraya : protection ultime des données de votre entreprise



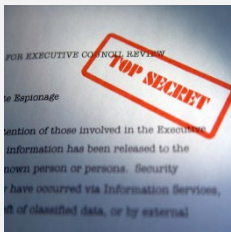
### Protection des données en Suisse

Les données cryptées par **Centraya** sont protégées contre tout accès non autorisé. Les entreprises qui traitent des données personnelles peuvent s'assurer que les exigences légales sont respectées.



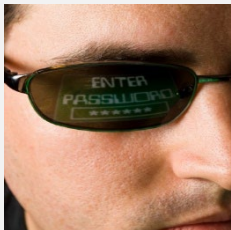
### Conformité et réglementation

Les réglementations des autorités de surveillance telles que la FINMA, l'EBA, la CFTC, etc. concernant le traitement et le stockage des données commerciales peuvent être respectées. **Centraya** veille à ce que les exigences en matière de conformité et de réglementation soient respectées à tout moment, quel que soit l'endroit où les données sont stockées.



### Propriété intellectuelle et secrets commerciaux

Vos propres développements et données sur les prototypes ne doivent pas tomber entre de mauvaises mains ? Dans ce cas, sécurisez les documents et les informations en cryptant les données avec **Centraya**. **Désormais**, vous n'avez plus besoin de réseaux et de systèmes séparés pour garantir la confidentialité.



### Ransomware et pirates informatiques

Les attaques malveillantes de pirates informatiques et de ransomwares sont inutiles pour les données cryptées. Un pirate doit toujours craquer **Centraya** pour pouvoir voler le contenu codé à des fins criminelles. Grâce aux algorithmes définis selon les normes industrielles les plus strictes, les données sont et restent protégées.





est synonyme de sécurité informatique - depuis plus de 20 ans. Notre force réside dans des solutions logicielles à l'épreuve du temps qui protègent contre les cyberattaques et la perte de données. Nous préparons les entreprises à la transformation numérique et les aidons à protéger et à gérer leurs données conformément aux réglementations en vigueur.

À cette fin, nous aidons les entreprises à réaliser des modèles d'entreprise tournés vers l'avenir en créant des opportunités et en réduisant les risques. Dans tout cela, nous gardons toujours un œil sur les développements sociaux et techniques afin que nos solutions soient également préparées pour les défis de demain.

**e3 AG Suisse - Zurich**

Binzstrasse 24  
CH-8045 Zurich

[engage@e3ag.ch](mailto:engage@e3ag.ch)  
+41 44 400 46 56

**e3 AG Suisse - Berne**

Falkenplatz 3  
CH-3012 Berne

[engage@e3ag.ch](mailto:engage@e3ag.ch)  
+41 31 305 46 56

**Sites internationaux :**

- » Brésil
- » Allemagne
- » Pays-Bas



[e3ag.ch](https://e3ag.ch)



[LinkedIn](#)

